

**TRI
ANGEL**
GOLDACH

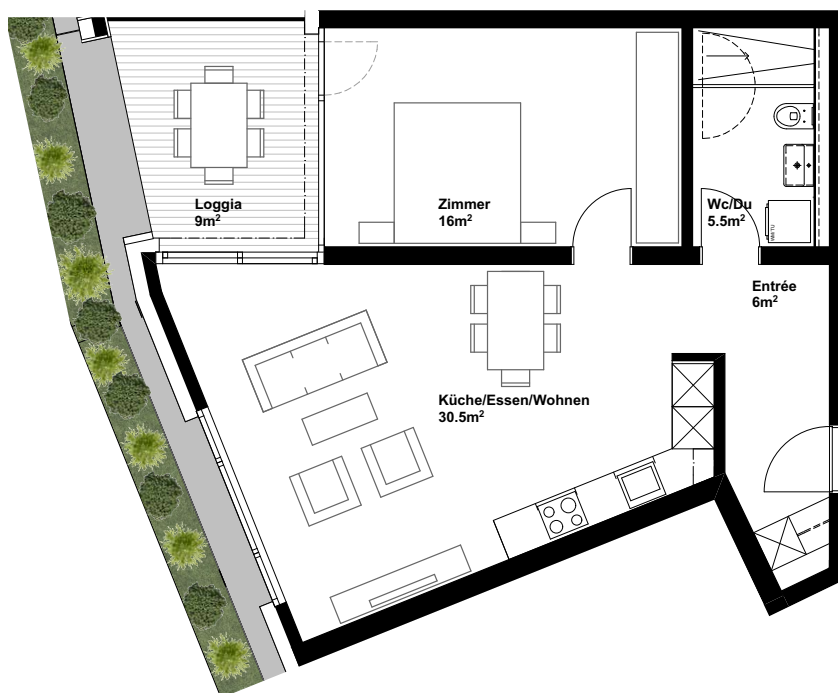
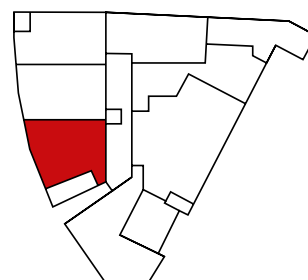


Das
individuelle
Wohnerlebnis.
In Goldach.

MINERGIE®

2½ Zi. MIETWOHNUNG EG

Whg.-Nr.	Whg. 1
Geschoss	EG
Whg.-Typ	2 ½ Zi.-Whg
Wohnfläche in m ²	58.0
Nettomiete in CHF	1'250
Nebenkosten in CHF	130



IBSG AG
Immobilien Bewirtschaftung St. Gallen AG
Lagerstrasse 4, CH-9200 Gossau
+41 71 388 90 90, ibsg.ch

Kontaktpersonen
André Häne
+41 71 388 90 98
andre.haene@ibsg.ch

Margot Maxime
+41 71 388 90 92
margot.maxime@ibsg.ch

