

**TRI  
AN  
GEL**  
GOLDACH

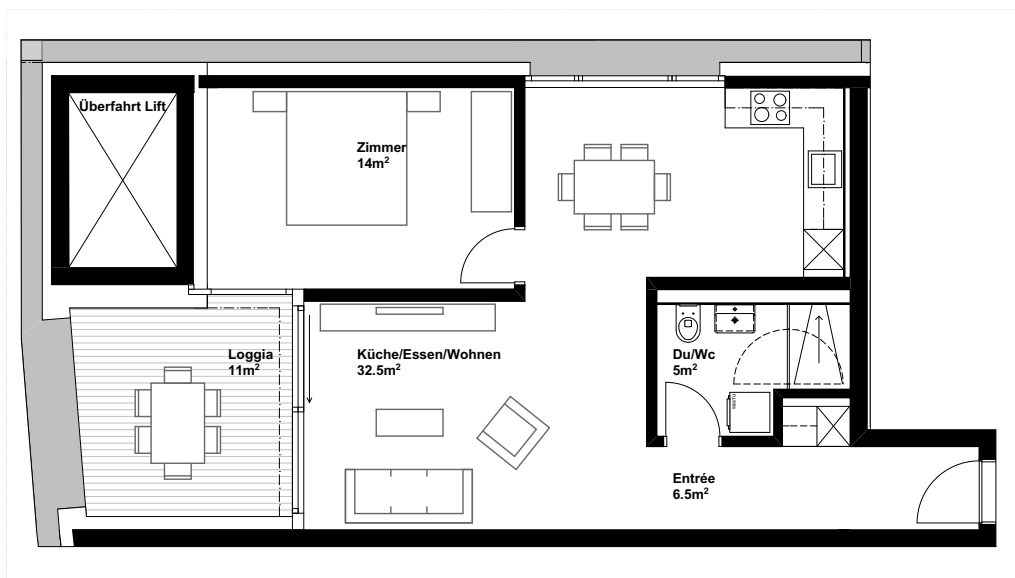
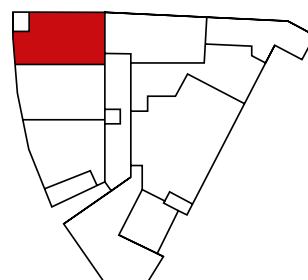


Das  
individuelle  
Wohnerlebnis.  
In Goldach.

MINERGIE®

## 2½ Zi. MIETWOHNUNG EG

Whg.-Nr.	Whg. 3
Geschoss	EG
Whg.-Typ	2 ½ Zi.-Whg
Wohnfläche in m <sup>2</sup>	58.0
Nettomiete in CHF	1'250
Nebenkosten in CHF	130



Planungsstand März 2017 | Diese Angaben sind nicht verbindlich



**IBSG AG**  
Immobilien Bewirtschaftung St. Gallen AG  
Lagerstrasse 4, CH-9200 Gossau  
+41 71 388 90 90, ibsg.ch

**Kontaktpersonen**  
André Häne  
+41 71 388 90 98  
andre.haene@ibsg.ch

Margot Maxime  
+41 71 388 90 92  
margot.maxime@ibsg.ch

